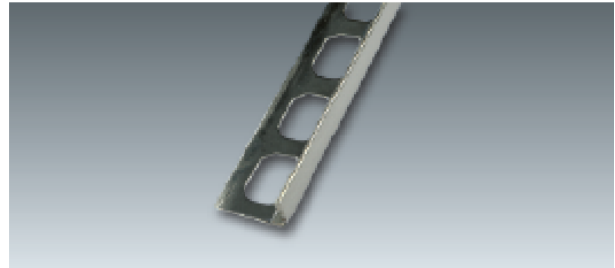


Winkelabschlussprofile Serie FEA



Produktbeschreibung

Hochwertiges Edelstahl-Abschlussprofil zum Schutz und zur optischen Aufwertung von Fliesenkanten, sowie als Übergang zwischen unterschiedlichen Bodenbelägen.

Hält hoher mechanischer Belastung stand und ist besonders resistent gegen die meisten chemischen Produkte, verdünnte Säuren und Laugen.

Bei Profilen mit verchromter Oberfläche sind die Sichtkanten vor schmirgelnder oder kratzender Beanspruchung zu schützen. Mörtel- und Fugenmaterial sind sofort zu entfernen.

Produktdaten:

PRODUKT:	MB Winkelabschlussprofil FEA
MATERIAL:	Edelstahl, Werkstoff: 1.4301 / V2A
PROFILINNENHÖHEN:	2,0 mm – 30,0 mm
LIEFERLÄNGEN:	1,00 m ; 2,50 m ; 3,00 m (Höhen 2,0/3,0/4,5/17,5/22,5 nur in 2,50 m)
MATERIALEIGENSCHAFTEN:	hoch mechanisch belastbar ; hohe chemikalische Beständigkeit
OBERFLÄCHE FEA:	glänzend
OBERFLÄCHE FEAS:	feinschliff (Höhen: 6,0 / 8,0 / 10,0 / 11,0 / 12,5 mm)
OBERFLÄCHE FEAC:	verchromt (Höhen: 8,0 / 10,0 / 11,0 / 12,5 mm)
AUFLAGESCHENKEL:	gestanzt

Pflegehinweise:

Kontakt mit Salzsäure und unlegierten Stahlwerkzeugen unbedingt vermeiden.
Edelstahl verliert, wenn er gesägt wird, an den Schnittkanten seine Rostbeständigkeit, deshalb dort einen separaten Rostschutz vornehmen.
Schneidstaub, bzw. Schneidfunken sind sofort zu entfernen (Flugrostgefahr).

Weitere Informationen im jeweils aktuell gültigen Preiskatalog

Stand: 08/2013