

Stellfuß

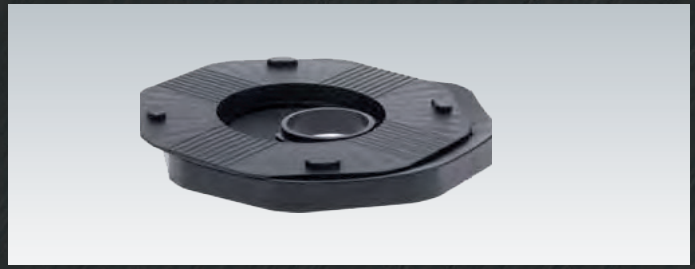
für höhenverstellbares Stelzlager



Höhe in mm	VE-Karton €	€/ Stück
30-40	80 Stück	
40-55	70 Stück	
55-85	50 Stück	
75-125	40 Stück	

Selbstnivellierende Ausgleichplatte

für höhenverstellbares Stelzlager



Materialstärke in mm	€/ Stück
15	



Verlängerung

für höhenverstellbares Stelzlager



Es darf aus statischen Gründen nur eine Verlängerung gesetzt werden!

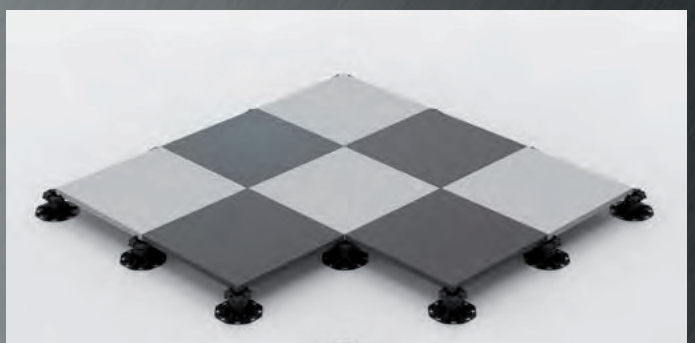
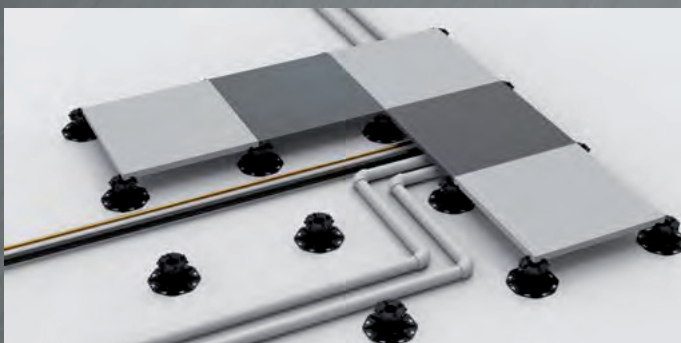
Höhe in mm	€/ Stück
50	

Gummiauflage für höhenverstellbares Stelzlager zur Schallentkopplung



Schall- u. rutschhemmend

Materialstärke in mm	€/ Stück
1	



Mit den höhenverstellbaren Stelzlagern aus robusten Kunststoff können Terrassenplatten nun ganz einfach und dauerhaft im Außenbereich verlegt werden. Durch die mörtelfreie Verlegung kann Regenwasser ungehindert ablaufen. Frostschäden gehören der Vergangenheit an. Der Hohlraum unter den Terrassenplatten kann für Leitungen genutzt werden bzw. dort verlaufende Leitungen müssen nicht versetzt werden. Die selbstnivellierenden Ausgleichplatten der Stelzlager ermöglichen eine ebene Terrassenoberfläche, auch wenn der Untergrund nicht eben ist.